

コアフロントが

IOS

口腔内スキャナーを
はじめました。

The First Move into Digital Dentistry



**優れた
コストパフォーマンス**
高性能で低価格



オープンシステム
様々なデバイスと連携可能な
STL/PLY/OBJデータを取得可能。



人間工学的デザイン
重心の安定性と高いグリップ感を追求し
スキャンをより快適に。



フル HDの精細なスキャンング
リアルな色調で
マージンラインの細部まで鮮明に表示



高精度スキャン
高い精度のデータを取得可能



パウダーレス
パウダーなしでもスムーズにスキャン

製品構成

- ハンドピース
- コントロールボックス
- コントロールハブ
- 専用ソフトウェア
- ホルダー(クレードルタイプ/ウォールマウントタイプ)
- キャリブレーションキット

※ 別途専用ノートPCが必要となります。
詳しくはお問い合わせください。



ホルダー(クレードルタイプ)



コントロールハブ



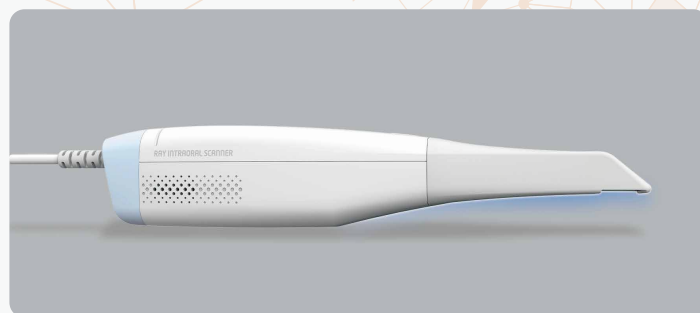
キャリブレーションキット

ホルダー
(ウォールマウントタイプ)

本体価格 **¥1,000,000** (税別)

使いやすさを追求 Ergonomic Design and high usability

Graphy

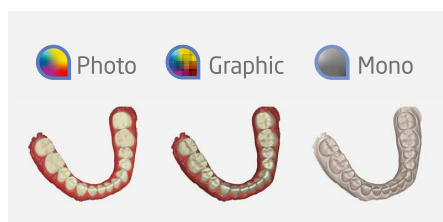


歯科診療の可能性広がる Expand Realm of Treatment Possibilities with IOS



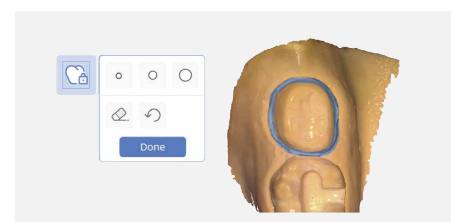
2D Photo

フォート機能によりデータ保存・共有が可能なためカウンセリングやカルテ作成に役立ちます。



Color mode

カラーモードを選択できます。



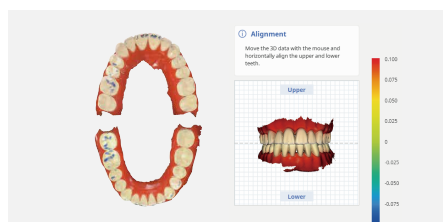
Lock area

エリアを選択し、ロックをかけると同じエリアを続けてスキャンしてもデータは上書きされません。



Trim

スキャンデータを簡単に修正できます。



Bite analysis

閉塞を分析できます。



Implant

インプラント治療に必要なスキャンボディやスキャンポストをスキャンできます。

仕様一覧

スキャン領域／被写界深度	14×14 mm／20 mm
精度	20 μm (シングルクラウン)
スキャン方式	Digital structured light projection
画像取得	リアルタイムビデオプロセススキャン
重量	280 g (ハンドピースのみ)
本体サイズ	W43×D263.5×H49.4 mm
チップ	21×20 mm／オートクレープ滅菌100回まで

推奨PCスペック

CPU	INTEL® Core™ Ultra 9 プロセッサー 275HX
メモリ	64GB
グラフィックボード (GPU)	NVIDIA® GeForce RTX™ 5070 Laptop 8GB
OS	Microsoft Windows 11 Pro (64bit)
ストレージ1st	1TB (PCI Express 4.0 x4接続 NVMe/M.2)
ストレージ2nd	2TB (PCI Express 4.0 x4接続 NVMe/M.2)


医療機器承認番号:30500B2I00005000

製品の仕様は予告なく変更することがあります。予めご了承ください。記載内容は2025年6月現在のものです。

安心のトータルサポート

1年 メーカー保証	 訪問および 遠隔サポート	 交換サポート センター/PC/ その他部品
無償保証 1年間		

製品に関するご質問・資料請求・ご相談・お見積り
などお気軽にお問い合わせください。

 **03-5579-8710**
[受付] 平日 9:30~18:00

 **WEB**
お問合せフォーム



歯科最新情報を
いち早くお届けします。

販売元・お問い合わせ:

COREFRONT

コアフロント株式会社 〒162-0845 東京都新宿区市谷本村町 2-11 外濠スカイビル 4 F

TEL 03-5579-8710 FAX 03-5579-8711 E-MAIL desk@corefront.com www.corefront.com

2025年6月版