

AutoScan DS-MIX



2台の5.0MPカメラを搭載

精度 $\leq 7 \mu\text{m}$

AutoScan DS-MIX

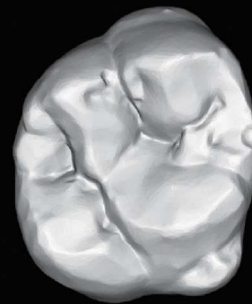
高精度な3Dスキャンニング

"AutoScan-DS-MIX" はハイエンドな歯科用3Dスキャナーです。

SHINING 3Dが開発した、オープンデザインな製品。

モジュール構造のAutoScan DS-MIXは、精巧な作りが特徴です。

高精細・高精度・高効率を実現し、多様なユーザーニーズに応えます。



2x 1.3MPカメラ

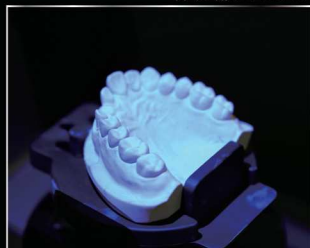


vs 2x 5.0MPカメラ

オールインワン



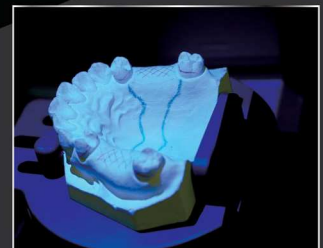
非分離型モデル



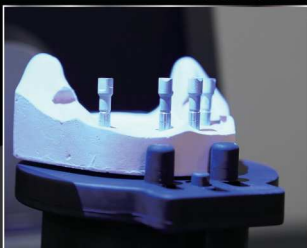
印象



テクスチャー



スキャンボディ



アバットメント



咬合器



インプラントクラウンとブリッジ



技術仕様

モデル	AutoScan-DS-MIX
カメラ解像度	2x5.0MP
精度	≤7μm (ISO12836)
アーティキュレータースキャン	ダイナミック/スタティック、咬合器転送に対応
出力形式	STL, PLY
光源	ブルーライト
寸法	238(L) × 340(W) × 447(H) mm
重量	7.5kg
インターフェース	USB3.0
電源	DC24V

お問い合わせ：

COREFRONT

コアフロント株式会社 〒162-0845 東京都新宿区市谷本村町 2-11 外濠スカイビル 4F
TEL 03-5579-8710 FAX 03-5579-8711 MAIL desk@corefront.com <https://www.corefront.com>