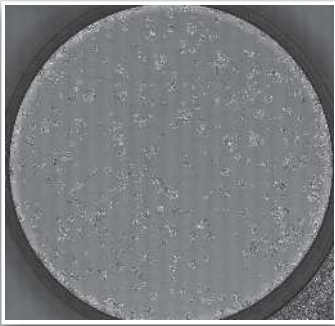


位相差タイムラプスイメージング装置

BioStudio-T

細胞を動かすことなくマルチプレートの
ほぼ**全域**※をリアルタイムに観察可能

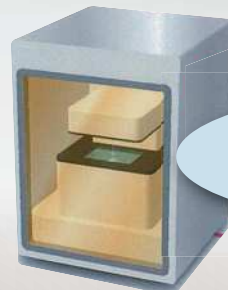
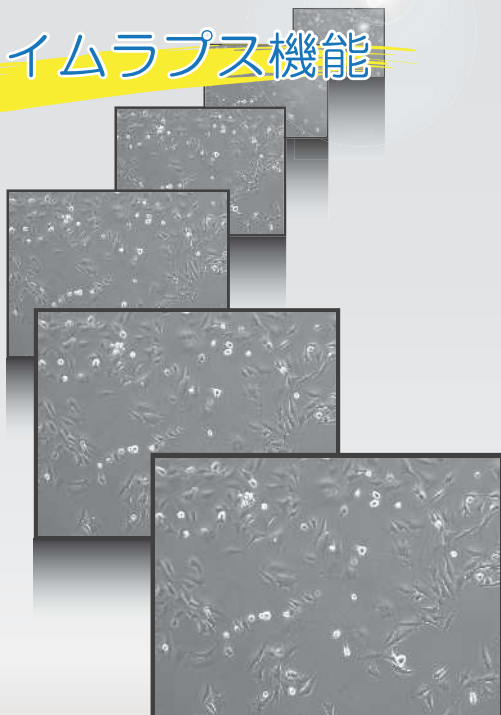
※ SBS規格のマルチプレートの場合 そのほか各種ディッシュ、フラスコにも対応



タイリング機能



タイムラプス機能



H2O2 除染 / 湿度 95%RH 以下対応
アイソレータ・インキュベーター内に設置可能

made in JAPAN

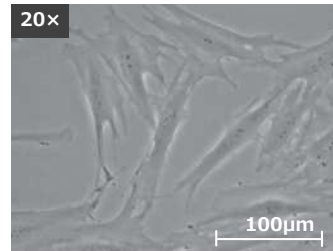
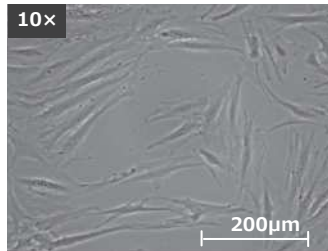
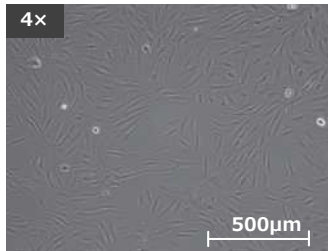
○ 非接着細胞のタイムラプス観察に便利な機能

安全キャビネットやアイソレータ内への持ち込みも可能

BioStudio-Tは、防水性に優れたシンプルなデザインで、今までになかった「拭きやすい細胞観察装置」として、再生医療の現場における培養細胞の品質管理ツールとして期待されます。過酸化水素除染・UV殺菌にも対応しているので、安全キャビネットやアイソレータの中で使用することで、培養細胞をクリーン環境から出すことなく観察でき、コンタミネーションのリスクを軽減させます。

観察操作はすべてパソコンから

倍率切替・フォーカス調整・観察位置の移動など、すべてパソコンから制御します。倍率は4倍・10倍・20倍（または、1.6倍、4倍、8倍）の3段階で、オートフォーカス機能により長時間の観察でもフォーカスがずれることなく撮影ができます。ネットワークを利用して別のパソコンやスマートフォンからの遠隔操作も可能です。



浮遊細胞も動かさずに観察

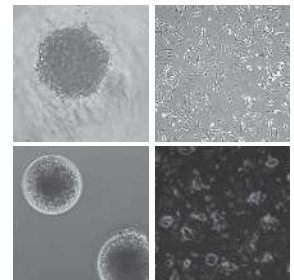
容器は動かさずに光学系が移動するため、デリケートな細胞や浮遊細胞の観察にも最適です。アダプタにプレートセットするだけで、対物レンズが可動し画像取得します。光源には、細胞にやさしい赤色LED照明を採用。撮影時のみ照明ONとなります。

広範囲の観察

対物レンズが動くことにより、広範囲（120 mm × 100 mm）の画像取得ができるようになりました。SBS規格のマルチプレートのほぼ全域の観察が可能です。

アプリケーション例

- ✓ ES細胞・iPS細胞の分化
- ✓ 細胞の走化性/細胞分裂/細胞接着
- ✓ アポトーシスの観察
- ✓ 神経突起伸長の観察
- ✓ 細胞の貪食能の観察
- ✓ がん細胞の浸潤
- ✓ 受精卵の観察
- ✓ クスラッチアッセイ
- ✓ インキュベーター内の細胞をクリーンルームの外から観察 等



本体仕様		
耐環境性	過酸化水素ガス、高湿度環境（湿度 95% RH以下）	
観察モード	位相差観察	
遠隔操作（PC操作）	フォーカス調整、倍率切替、XYステージ操作、照明ON/OFF 調光	
位相差観察照明	赤色LED 波長627 nm	
対物レンズ	CFI Plan Fluor DL4X (Nikon) CFI Plan Fluor DL10X (Nikon)	
視野サイズ	1.6倍 4.24 X 3.39 (mm) 4倍 1.69 X 1.35 (mm) 8倍 0.85 X 0.68 (mm)	4倍 1.69 X 1.35 (mm) 10倍 0.68 X 0.54 (mm) 20倍 0.34 X 0.27 (mm)
倍率	1.6倍、4倍（光学）8倍（デジタル）	4倍、10倍（光学）20倍（デジタル）
CCDカメラ	131万画素モノクロカメラ 有効画素数 1280 X 1024 pxl	
撮影範囲	X: 124mm, Y: 100 mm, Z: 6 mm	
対応容器	各種マルチプレート・ディッシュ・フラスコ 容器設置エリア 幅300mm X 奥行150mm X 高さ70mm以下 マルチプレート用位置決めアダプタ標準装備 ※その他容器はオプション、または特注対応可	
本体サイズ	幅 300 mm X 奥行 340 mm X 高さ 350 mm以下	
使用環境	温度：20℃~40℃ 湿度：95% RH以下	
重量	約 12 kg	

コントローラ仕様	
電源	AC 100 V 200 VA
使用環境	温度：0℃~40℃ 湿度：80%RH以下
サイズ・重量	H210 X W133 X D280 mm（突起部含まず）、約5 kg
パソコン仕様	
パソコン	ノート型パソコン（Windows、専用ソフトウェアインストール済み）
接続	USBポート使用（制御用×1、本体カメラ用×1）
ソフト仕様	
操作内容	タイムラプス撮影（撮影位置・撮影条件の設定）、オートフォーカス 動画作成、蛍光疑似カラー表示、位相差+蛍光像の重ね合わせ



※BioStudioは株式会社ニコンの登録商標です。

販売元 **コアフロント株式会社** <http://www.corefront.com>
 TEL. 03-5579-8710 FAX. 03-5579-8711 E-mail. desk@corefront.com
 〒162-0845 東京都新宿区市谷本村町 2-11 外濠スカイビル 4F

製造元 **株式会社 ニコン エンジニアリング**
 〒221-0835 神奈川県横浜市神奈川区鶴屋町 3-30-4